

# BACTISHOT

Aérosol auto-percutant désinfectant d'atmosphère

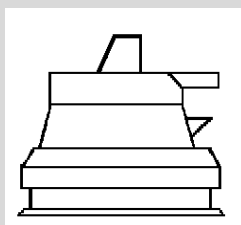
Senteur boisé frais

## CARACTERISTIQUE PHYSICO – CHIMIQUES :

- Etat physique : Liquide clair
- Couleur : incolore
- Masse volumique : 808 g/l +/- 20g/l
- Réaction chimique : neutre
- Odeur : boisé frais

## PRINCIPAUX ELEMENTS DE COMPOSITION

Préparation à base de composants à fonctions destructrices d'odeurs et biocides en solution hydroalcoolique



**Bouton poussoir pour aérosol à percussion vidange totale hors présence humaine**

**Diffuseur à pulvérisation continue**

## CONDITIONNEMENT :

- 12 x 150 ml

## PROPRIETES

- Désinfection complète des pièces et locaux, détruit les odeurs et parfume agréablement
- Décontamination des surfaces par voie aérienne

## ACTIVITE BIOCIDES :

- **Bactéricide (NF EN 1276 – 5 minutes - PV NL / 03136 / 3)**
- **Fongicide (NF EN 1275 Candida albicans IP 4872 et aspergillus niger IP 1431.83 à 80 % - 15 minutes P.V. NL/10162/4)**

Diffuseur à percussion hors présence humaine pour locaux fermés.

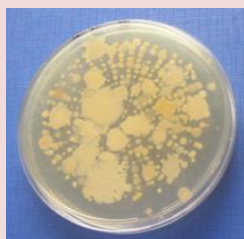
**Destructeur puissant**, à dispersion instantanée par micronisation avec effet turbulent, apporte une action **rapide** neutralisante contre les molécules à odeurs désagréables.

Par ses éléments de composition, combat efficacement les différents types d'odeurs :

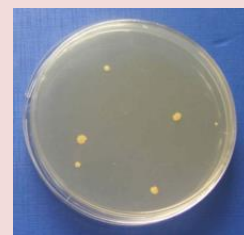
- Odeurs nauséabondes, putrides, d'hydrogène sulfuré (H<sub>2</sub>S), provenant de fermentations des déchets, salissures organiques, détritris en décomposition par les bactéries, dans les zones d'entrepôts de poubelles; déchetteries, etc...
- Odeurs de transpiration, de confinement, dans les salles de sports, odeurs de fumée dans les zones fumeurs, salles de réunions, dans les hôtels, restaurants, collectivités
- Odeurs de vestiaires, de sanitaires, de moisissures.
- Odeurs ammoniacales, d'urines, dans les toilettes, escaliers de sous-sols et accès de parking.

**Apporte une ambiance nouvelle assainie** permettant de rendre rapidement aux utilisateurs des locaux à atmosphère viciée.

Utilisation dans les locaux à usages collectifs ou hospitaliers, maisons de retraite, véhicules de transports sanitaires, VSAB, salles mortuaires, compartiments funéraires des véhicules de transfert (décret n° 94941 du 24.10.1994), cabinets médicaux et vétérinaires, vestiaires, salles municipales, bureaux, réfectoires, isoloirs.



Exemple de contamination microbienne Aéroportée **avant** traitement diffusion



Exemple de contamination microbienne Aéroportée dans le même local **après** traitement diffusion

## POPULATION MICROBIENNE MOYENNE INITIALE : 232 UFC (Unité Formant Colonies) à To

### POPULATION MICROBIENNE APRES TRAITEMENT

Temps	population résiduelle (UFC)	Taux de réduction
To +3H	5,5	97%
To +4H	9,5	96%
To +5H	17,5	92%
To +6H	21,0	91%

L'aérosol **BACTISHOT** d'une capacité de 150 ml, munie d'un dispositif autonome de pulvérisation auto-percutant à vidange totale, utilisé en décontamination par voie aérienne dans un local de 20 m<sup>3</sup> présente une activité désinfectante en détruisant 97% des germes présents dans l'air ambiant. Cette activité se prolonge pendant plusieurs heures.

## MODE D'EMPLOI

Diffusion à percussion hors présence humaine (H.P.H.).

1. **Pour toute application, veiller avant de percuter l'aérosol, à l'absence de toute source d'ignition (flamme, cigarette, appareil électrique en fonctionnement), dans le local ou les environs.**
2. **Fermer portes et fenêtres ou accès au local** ou compartiment à désinfecter, veiller à l'absence de personnes, animaux, aquarium ou plantes.
3. Placer l'aérosol au centre de la pièce ou du compartiment.
4. Enlever le capot de l'aérosol.
5. Percuter l'aérosol en enfonçant complètement le bouton poussoir ( le jet part vers le haut, ne pas orienter l'aérosol vers le visage), l'aérosol se vide seul et en totalité.
6. **Sortir IMMÉDIATEMENT** de la pièce en évitant d'inhaler et en refermant la porte.
7. **Laisser au contact dans le local fermé pendant 2 à 3 heures.** Passé ce délai, aérer la pièce complètement avant réutilisation.

**NOTA :** enceintes closes et compartiments de volume inférieur à 7 m<sup>3</sup>, appuyer sur le bouton poussoir sans le percuter à fond et diriger le spray par l'entrebâillement d'une ouverture à raison de 15 à 25 secondes pour 1 m<sup>3</sup>.

### Valeurs données à titre indicatif

Volume du boîtier	Volume du local
150 ml	7 à 25 m <sup>3</sup>

## RECOMMANDATIONS :



### DANGER

EUH208 Contient GLUTARAL. Peut produire une réaction allergique.

H222 Aérosol extrêmement inflammable.  
 H229 Récipient sous pression: peut éclater sous l'effet de la chaleur.

H319 Provoque une sévère irritation des yeux.  
 H336 Peut provoquer somnolence ou vertiges.

P211 Ne pas vaporiser sur une flamme nue ou sur toute autre source d'ignition. P251 Ne pas perforer, ni brûler, même après usage. P305 + P351 + P338 EN CAS DE CONTACT AVEC LES YEUX: rincer avec précaution à l'eau pendant plusieurs minutes. Enlever les lentilles de contact si la victime en porte et si elles peuvent être facilement enlevées. Continuer à rincer. P410 + P412 Protéger du rayonnement solaire. Ne pas exposer à une température supérieure à 50 oC/ 122 oF.